



EquiAirLite



# EquiAirLite

---

GEBRAUCHSANLEITUNG





## **Herzlichen Glückwunsch zum Kauf Ihres EquiAirLite Inhalators!**

Wir freuen uns, dass Sie sich für eine  
moderne, pferdefreundliche und  
anwenderorientierte Inhalationslösung  
entschieden haben. Diese  
Gebrauchsanleitung hilft Ihnen dabei,  
Ihren EquiAirLite optimal und sicher zu  
nutzen.

# INHALTSVERZEICHNIS

MISSION & VISION

MEET THE TEAM

LIEFERUMFANG

PRODUKTÜBERSICHT

SICHERHEITSHINWEISE

VOR DER ERSTEN ANWENDUNG

INBETRIEBNAHME

REINIGUNG UND PFLEGE

AUFLADEN DES AKKUS

MEMBRANEN AUSTAUSCH

FEHLERBEHEBUNG

TECHNISCHE DATEN

GARANTIE

KONTAKT

02

03

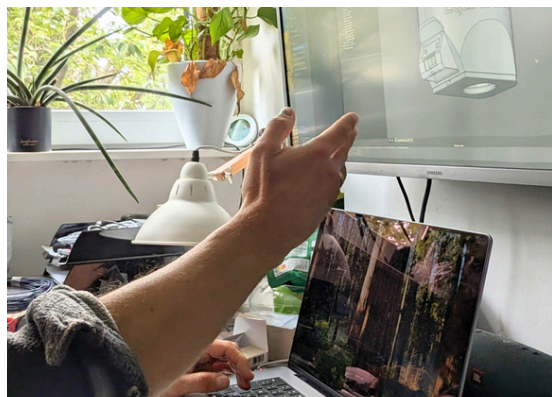
04

05

06



# MISSION & VISION



---

**WIR WOLLTEN EINEN INHALATOR FÜR PFERDE ENTWICKELN, DER ALL DIESE „PAIN POINTS“ – DIE SCHMERZPUNKTE – KONSEQUENT ELIMINIERT ODER ZUMINDEST DRASTISCH REDUZIERT.**

Als langjährige Pferdebesitzer und Reiter, deren eigenes Pferd an Asthma leidet, kennen wir die Herausforderungen und Sorgen, die mit Atemwegserkrankungen bei unseren vierbeinigen Freunden einhergehen, nur zu gut.

Wir haben im Laufe der Zeit zahlreiche Inhalationsgeräte verschiedenster Hersteller ausprobiert und sind dabei immer wieder auf dieselben frustrierenden Hindernisse gestoßen: Geräte, die unhandlich schwer waren, andere, die durch Kabel und Schläuche die Bewegungsfreiheit einschränkten,

und viele, die nicht nur in der Anschaffung teuer waren, sondern auch durch kostspielige Verschleißteile das Budget belasteten.

Diese persönlichen Erfahrungen waren der zündende Funke für EquiAirLite.

Unsere Mission war von Anfang an klar definiert: Wir wollten einen Inhalator für Pferde entwickeln, der all diese „Pain Points“ – die Schmerzpunkte – konsequent eliminiert oder zumindest drastisch reduziert.

# MISSION & VISION

---

Schluss mit dem Kabelsalat und Schläuchen, die das Pferd irritieren oder gar gefährden könnten. Wir wollten ein Gerät schaffen, das nicht nur effektiv, sondern auch robust genug für den Stallalltag ist, einfach in der Handhabung und dabei die laufenden Kosten minimiert, beispielsweise durch einen großzügigen Medikamentenbehälter, der ständiges Nachfüllen überflüssig macht.

Unsere Vision ist es, die Inhalationstherapie für Pferde und ihre Besitzer so stressfrei, angenehm und effizient wie nur möglich zu gestalten. Der EquiAirLite Inhalator ist das Ergebnis dieser Vision:

Ein ultraleichtes (< 950 g), akkubetriebenes und schlauchloses System, das echte Bewegungsfreiheit ermöglicht. Mit seinem stoßfesten Gehäuse, dem extra großen 50 ml XXL-Tank für ausgedehnte Therapiesitzungen und der innovativen Doppel-Mesh-Verneblertechnologie für eine optimale Wirkstoffaufnahme tief in der Lunge, setzt unser Inhalator neue Maßstäbe.

Die nahezu geräuschlose Anwendung (< 35 dB) und die einfache Reinigung, von Pferdebesitzern für Pferdebesitzer getestet, runden das Konzept ab.

Wir bei EquiAirLite glauben fest daran, dass die beste Technologie aus der Praxis für die Praxis entsteht. Deshalb haben wir unsere gesamte Erfahrung und das Feedback vieler Leidensgenossen gebündelt, um ein Produkt zu schaffen, das den Bedürfnissen von Pferd und Mensch gleichermaßen gerecht wird.

Von der USB-Schnellladefunktion bis hin zur Möglichkeit, verschiedene Wirkstoffe wie Kochsalzlösung, Sole oder gängige Medikamente zu verwenden – jedes Detail wurde mit dem Ziel durchdacht, die Gesundheit und das Wohlbefinden Ihres Pferdes bestmöglich zu unterstützen und Ihnen den Alltag zu erleichtern.

# MEET THE TEAM

**HINTER EQUIAIRLITE STEHEN NICHT NUR EINE INNOVATIVE IDEE UND EIN DURCHDACHTES PRODUKT, SONDERN VOR ALLEM ZWEI MENSCHEN, DIE IHRE PERSÖNLICHEN ERFAHRUNGEN UND IHRE LEIDENSCHAFT FÜR PFERDE GEBÜNDELT HABEN.**

---



## **CAMILLA TRANDA**

Founder

Camilla ist erfahrene Reiterin und Pferdeexpertin, die durch ihre direkten Erfahrungen mit der Asthmaerkrankung ihres eigenen Pferdes den Anstoß für die Entwicklung unseres Inhalators gab. Ihr tiefes Verständnis für die Bedürfnisse der Pferde und die praktischen Anforderungen im Stallalltag sind das Herzstück unserer Produktphilosophie und stellen sicher, dass EquiAirLite wirklich einen Unterschied macht.

---



## **PRZEMEK TRANDA**

Founder

Als technischer Innovator habe ich den EquiAirLite Inhalator von Grund auf konzipiert und entwickelt. Neben der kontinuierlichen technischen Optimierung kümmere ich mich um die Produktion, den Online-Shop und Sorge dafür, dass unsere Botschaft und die Vorteile unseres Inhalators Sie über unsere Werbemaßnahmen erreichen.

# LIEFERUMFANG

---

Bitte überprüfen Sie nach dem Auspacken den Inhalt auf Vollständigkeit

1. EquiAirLite Inhalator-Maske
2. Vernebleraufsatz und Steuerungseinheit
3. USB-Kabel (Typ C)
4. Akku
5. Packung Einmalwaschlappen
6. Destilliertes Wasser 500 ml (z.B. von B. Braun)
7. NaCl 0,9% Inhalationslösung 500 ml (z.B. von B. Braun)
8. Transportbox
9. Verstellbarer Nackengurt
10. 2x Halfter-Gurt mit Karabinerhaken
11. Frosch Küchen Hygiene-Reiniger 300 ml

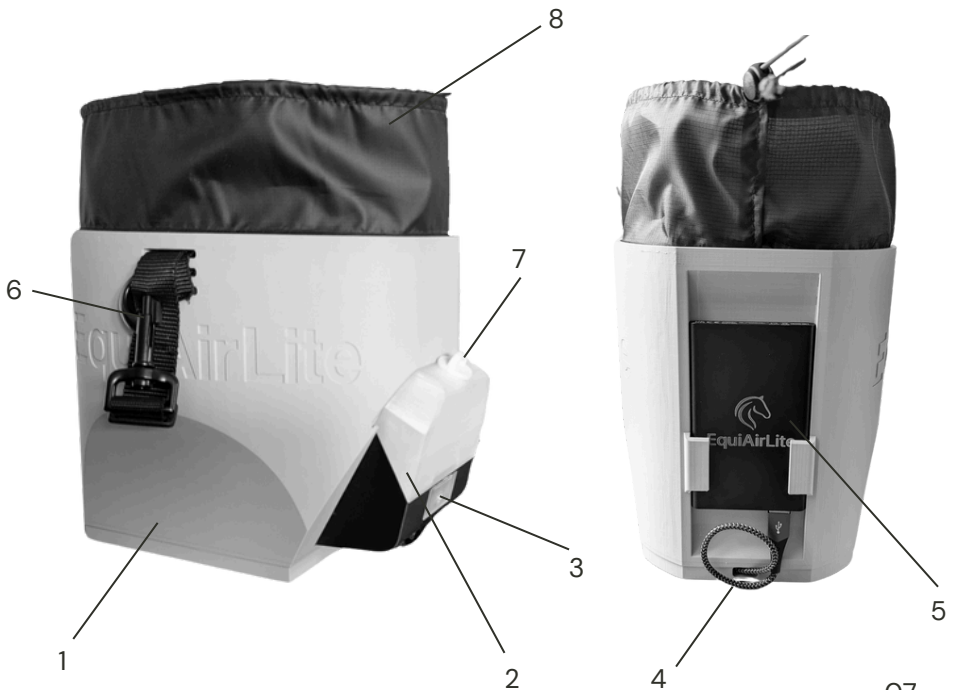




# PRODUKTÜBERSICHT

---

1. EquiAirLite Inhalator-Maske
2. Vernebleraufsatz mit integriertem XXL-Medikamententank (50 ml) und Doppel-Mesh-Vernebler
3. Integrierte Steuerungseinheit mit Akku und Ein-/Ausschaltknopf mit LED-Statusanzeige
4. USB-Kabel-Kanal
5. Akku
6. Verstellbarer Gurt mit Karabinerhaken (2x)
7. Deckel des Medikamententanks
8. Abdichtung Stoff



# SICHERHEITSHINWEISE

---

Bitte lesen Sie diese Sicherheitshinweise sorgfältig durch, bevor Sie den EquiAirLite Inhalator verwenden. Bewahren Sie diese Anleitung gut auf.

- **Bestimmungsgemäße Verwendung:** Der EquiAirLite Inhalator ist ausschließlich für die Inhalationstherapie bei Pferden vorgesehen. Jede andere Verwendung gilt als nicht bestimmungsgemäß und kann zu Gefahren führen.
- **Tierärztliche Beratung:** Verwenden Sie den Inhalator nur nach Absprache mit Ihrem Tierarzt. Befolgen Sie dessen Anweisungen bezüglich der zu verwendenden Inhalationslösungen, Dosierung und Therapiedauer.
- **Inhalationslösungen:** Füllen Sie ausschließlich vom Tierarzt verordnete oder für die Verneblung mit Mesh-Verneblern geeignete Flüssigkeiten ein. Verwenden Sie keine öligen Substanzen, keine Medikamente auf Pulverbasis oder Substanzen, die nicht für die Verneblung vorgesehen sind, da dies den Vernebler beschädigen und/oder schädlich für Ihr Pferd sein kann. Beachten Sie die Hinweise des Herstellers der Inhalationslösung.
- **Kinder und Tiere:** Bewahren Sie den Inhalator und sämtliches Zubehör außerhalb der Reichweite von Kindern und anderen Tieren auf. Kleinteile könnten verschluckt werden.
- **Beschädigungen:** Überprüfen Sie den Inhalator vor jeder Anwendung auf sichtbare Schäden. Verwenden Sie das Gerät nicht, wenn Teile beschädigt sind oder nicht ordnungsgemäß funktionieren. Kontaktieren Sie in diesem Fall unseren Kundenservice.
- **Elektronik:** Die Steuerungseinheit enthält Elektronik. Schützen Sie das Gerät vor Wasser, extremer Feuchtigkeit, direkter Sonneneinstrahlung und extremen Temperaturen. Tauchen Sie das Gerät niemals in Wasser oder andere Flüssigkeiten.

# SICHERHEITSHINWEISE

---

- Akku: Laden Sie den Akku nur mit dem mitgelieferten USB-Kabel oder USB-Kabel Typ C mit einem geeigneten USB-Netzteil. Öffnen Sie niemals das Gehäuse der Steuerungseinheit.
- Reinigung: Reinigen Sie den Inhalator wie in dieser Anleitung beschrieben. Unsachgemäße Reinigung kann die Funktion beeinträchtigen.
- Handhabung: Obwohl der EquiAirLite robust konstruiert ist, gehen Sie sorgsam damit um. Lassen Sie das Gerät nicht fallen.
- **Wichtiger Hinweis zur Lagerung im Winter: Bei Temperaturen unter 10°C im Winter empfehlen wir, den Vernebler im Haus bei Raumtemperatur aufzubewahren.**
- Das Trocknen von Restfeuchtigkeit (nach der Reinigung/Spülung mit destilliertem Wasser) kann auf einem Heizkörper erfolgen, sofern der Verschlussdeckel abgenommen ist.

# VOR DER ERSTEN ANWENDUNG

---

Die Gewöhnung Ihres Pferdes an den Inhalator ist entscheidend für eine stressfreie Behandlung. Planen Sie dafür ausreichend Zeit ein.

1. **Erster Kontakt:** Zeigen Sie Ihrem Pferd die Maske in einer ruhigen Umgebung. Lassen Sie es die Maske ausgiebig beschnuppern und untersuchen.
2. **Sanftes Anlegen:** Versuchen Sie, die Maske sanft und ohne Druck über die Nüstern Ihres Pferdes zu schieben. Loben Sie Ihr Pferd ausgiebig für ruhiges Verhalten.
3. **Kurze Dauer:** Beginnen Sie mit sehr kurzen Tragezeiten. Nehmen Sie die Maske wieder ab, bevor Ihr Pferd Anzeichen von Unbehagen zeigt.
4. **Positive Verstärkung:** Verbinden Sie das Tragen der Maske mit etwas Positivem, z.B. einer kleinen Menge Lieblingsfutter (nach Absprache mit dem Tierarzt) oder einer Streicheleinheit nach dem Abnehmen der Maske.
5. **Halfter-Gurt/Nackengurt:** Wenn Ihr Pferd die Maske akzeptiert, legen Sie den Nackengurt/Halfter-Gurt an. Stellen Sie sicher, dass er fest genug sitzt, um ein Verrutschen zu verhindern, aber nicht zu eng ist.
6. **Wiederholung:** Wiederholen Sie diese Schritte an mehreren Tagen, bis Ihr Pferd die Maske entspannt akzeptiert. Zwingen Sie Ihr Pferd niemals.

# INBETRIEBNAHME – SCHRITT FÜR SCHRITT

---

## Vorbereitung des Inhalators

- Stellen Sie sicher, dass der Akku des Inhalators ausreichend geladen ist (siehe Kapitel **Aufladen des Akkus**).
- Prüfen Sie, ob der Vernebleraufsatz und der Tank sauber sind (siehe Kapitel **Reinigung und Pflege**).

## Befüllen des XXL-Medikamententanks

1. Öffnen Sie den Deckel des Medikamententanks oben auf dem Vernebleraufsatz.
2. Füllen Sie die vom Tierarzt verordnete Inhalationslösung (z.B. NaCl 0,9% oder Medikamente) vorsichtig in den 50 ml XXL-Tank. Überschreiten Sie nicht die maximale Füllmenge, falls markiert.
  - Tipp: Die mitgelieferte NaCl 0,9% Lösung und das destillierte Wasser dienen als Erstausrüstung und für Reinigungszwecke.
3. Verschließen Sie den Deckel des Medikamententanks sorgfältig, um ein Auslaufen der Flüssigkeit zu verhindern.

## Anlegen der Maske

1. Positionieren Sie sich seitlich neben dem Kopf Ihres Pferdes.
2. Sprechen Sie beruhigend mit Ihrem Pferd.
3. Setzen Sie die EquiAirLite Maske sanft von vorne über die Nüstern Ihres Pferdes, sodass diese vollständig bedeckt sind.
4. Befestigen Sie die Maske mit Halfter mit Karabinerhaken oder führen Sie den Nackengurt über das Genick und schließen Sie ihn. Passen Sie die Länge des Gurtes so an, dass die Maske sicher und bequem sitzt, ohne zu verrutschen oder zu drücken.



# INBETRIEBNAHME – SCHRITT FÜR SCHRITT

---

## Vernebleraufsatz montieren

- Um den Vernebleraufsatz sicher mit der Inhalationsmaske zu verbinden, verwenden Sie die Führungen an der Vorderseite.
- Schieben Sie den Vernebleraufsatz von oben nach unten, mit leichtem Druck.
- Verbinden Sie das USB-C-Kabel.

## Starten und Beenden der Inhalation

- **Starten:** Akku einschalten (siehe Bild, Kapitel Akku Aufladen). Drücken Sie den Ein-/Ausschaltknopf an der Steuerungseinheit. Die LED-Statusanzeige leuchtet auf und die Verneblung beginnt nahezu geräuschlos (< 35 dB). Sie können einen feinen Nebel an den Nüstern austreten sehen.
- **Dauer:** Lassen Sie Ihr Pferd für die vom Tierarzt empfohlene Dauer inhalieren. Dank des 50 ml XXL-Tanks sind auch längere Therapieeinheiten ohne Nachfüllen möglich.
- **Beobachtung:** Bleiben Sie während der gesamten Inhalation bei Ihrem Pferd und beobachten Sie es.
- **Beenden:** Drücken Sie den Ein-/Ausschaltknopf für 2 Sekunden, um die Verneblung zu stoppen. Die LED-Anzeige erlischt.
- **Abnehmen:** Öffnen Sie den Nackengurt (oder mit Karabinerhaken nehmen die Halfter-Gurte ab) und nehmen Sie die Maske vorsichtig vom Kopf des Pferdes. Loben Sie Ihr Pferd.

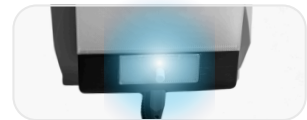
# INBETRIEBNAHME – SCHRITT FÜR SCHRITT

---

## Mögliche Betriebsmodi

### 1. Kurzes Klicken:

Dieser Modus aktiviert den Doppel-Membran-Betrieb. Beide Membranen arbeiten gleichzeitig, und die LED leuchtet durchgehend.



LED leuchtet (Modus 1)  
oder blinkt (Modus 3)

2. Zweimal Klicken: Hier schalten Sie in den Wechsel-Modus. Die linke und rechte Membran arbeiten abwechselnd, was die Lebensdauer des Verneblers verlängern kann. Die LEDs leuchten abwechselnd links und rechts (dies ist eventuell nur schwach sichtbar).



LED leuchten links und  
rechts (Modus 2)

3. Dreimal Klicken: Dies aktiviert den Intervall-Modus. Der Vernebler arbeitet in bestimmten Intervallen, und die LED blinkt entsprechend.

**Um den Vernebler auszuschalten, halten Sie den Knopf einfach 2 Sekunden lang gedrückt.**

**Achtung:** Das Einschalten erfolgt durch ein kurzes Antippen des Knopfes. Ein längeres Gedrückthalten des Knopfes (und kontinuierliches Halten) aktiviert den Reinigungsmodus beider Düsen. Beim Loslassen des Knopfes schaltet sich der Vernebler in diesem Modus dann aus.

# REINIGUNG UND PFLEGE

---

Eine sorgfältige Reinigung nach jeder Anwendung ist entscheidend für die Hygiene, die Funktion und die Langlebigkeit Ihres EquiAirLite Inhalators.

**Reinigung des Vernebleraufsatzes und Tanks Führen Sie diese Schritte unmittelbar nach jeder Inhalation durch:**

1. Entleeren Sie eventuell verbliebene Inhalationslösung aus dem Tank.
2. Spülen Sie den Medikamententank mehrmals gründlich mit dem mitgelieferten destillierten Wasser aus.
3. Optional: Füllen Sie eine kleine Menge destilliertes Wasser in den Tank und schalten Sie den Vernebler für ca. 10-15 Sekunden ein, um die feinen Kanäle des Mesh-Verneblers durchzuspülen. Entleeren Sie das Restwasser.
4. Lassen Sie den Vernebleraufsatz und den Tank bei geöffnetem Deckel an der Luft vollständig trocknen, bevor Sie ihn lagern. Berühren Sie die Mesh-Membran nicht direkt.



# REINIGUNG UND PFLEGE

---

## **Reinigung der Maske und des Nackengurts/Halter-Gurt**

**Maske:** Wischen Sie die Innen- und Außenseite der Maske mit einem der mitgelieferten kompostierbaren Einmalwaschlappen und klarem Wasser ab. Bei stärkerer Verschmutzung können Sie auch eine milde Seifenlösung oder den Frosch Hygienereiniger verwenden. Stellen Sie sicher, dass alle Seifen- oder Reinigerrückstände gründlich entfernt werden. Trocknen Sie die Maske gut ab.

**Nackengurt/Halter-Gurt:** Die Gurte können bei Bedarf mit lauwarmem Wasser und milder Seife per Hand gewaschen werden. Gut ausspülen und an der Luft trocknen lassen.

## **Lagerung**

Bewahren Sie den EquiAirLite Inhalator und das Zubehör sauber und trocken in der mitgelieferten Transportbox auf.

Lagern Sie das Gerät bei moderaten Temperaturen und schützen Sie es vor direkter Sonneneinstrahlung, Frost und Feuchtigkeit.

# AUFLADEN DES AKKUS

---

Ihr EquiAirLite Inhalator ist mit einem langlebigen Akku ausgestattet, der einfach per USB aufgeladen werden kann.

- Verbinden Sie das USB-Kabel (USB-C Stecker) mit der mitgelieferten Akku und einem anderen geeigneten USB-Netzteil (z.B. von Ihrem Smartphone). Sie können auch ein USB-C – USB-C Kabel benutzen wenn Ihr Netzteil es erlaubt.
- Die LED-Statusanzeige am Akku zeigt den Ladevorgang an (blinken während des Ladens, 4x LED Leuchten bei vollem Akku).
- Trennen Sie nach vollständiger Ladung das USB-Kabel und verbinden den Vernebleraufsatz mit dem Akku (siehe Bild oben).

*Hinweis: Um die Lebensdauer des Akkus zu maximieren, vermeiden Sie eine vollständige Tiefentladung. Laden Sie den Akku auf, wenn die Leistung spürbar nachlässt oder die LED dies anzeigt.*

## AKKU ÜBERSICHT

1. Ein-/Ausschaltknopf
2. LED-Statusanzeige
3. USB-C-Anschluss (zum Aufladen des Akkus)
4. USB-A-Anschluss (zur Stromversorgung der Steuerungseinheit)

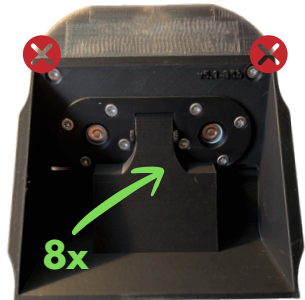


# MEMBRANEN WECHSEL

## DEMONTAGE DER MEMBRANEN

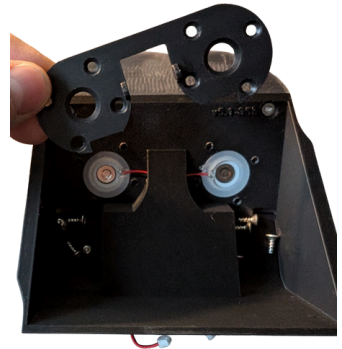
Sie benötigen zwei Schraubendreher: T06 und T10.

Drehen Sie den Vernebler um und lösen Sie 8 der kleinen Schrauben (die schwarze Abdeckung halten). Lassen Sie die zwei Schrauben in den Ecken (Rot markiert) zunächst fest.

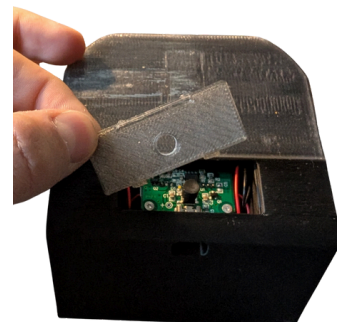


Entfernen Sie die Klappe (die aussieht wie eine Brille)

Die Membranen sind nun sichtbar.



Entfernen Sie die halbtransparente Abdeckung außen in dem Bereich, in dem sich der Ein-/Ausschalter befindet.

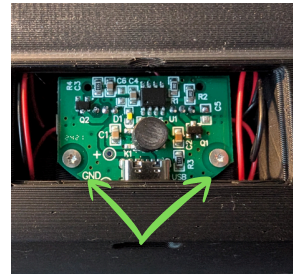


# MEMBRANEN WECHSEL

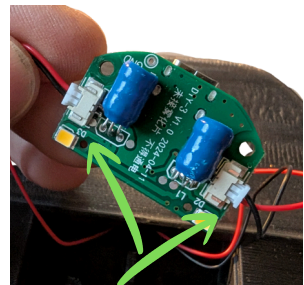
---

## DEMONTAGE DER MEMBRANEN

Lösen Sie die beiden Schrauben und entnehmen Sie die kleine elektronische Platine.



Trennen Sie die Kabel von der Platine. Ziehen Sie die Kabel mit den Steckern durch die dafür vorgesehenen Öffnungen auf der anderen Seite des Verneblers.



## MONTAGE – WICHTIGE HINWEISE

Der Einbau der neuen Membranen erfolgt in der umgekehrten Reihenfolge der Demontage. Bitte beachten Sie dabei unbedingt folgende Punkte:

Die Membranen müssen absolut eben und mittig eingesetzt werden. Die Kabel müssen ordentlich in den dafür vorgesehenen kleinen Rillen/Rinnen liegen.

Die Abdeckung (Klappe, die die Membranen andrückt) darf nur ohne jegliche Kraftanwendung, ganz leicht, festgeschraubt werden, um die Membranen nicht zu beschädigen.

# FEHLERBEHEBUNG

Sollte Ihr EquiAirLite Inhalator nicht wie erwartet funktionieren, überprüfen Sie bitte folgende Punkte:

Problem	Mögliche Ursache	Lösung
Gerät lässt sich nicht einschalten	Akku leer	Akku vollständig aufladen (siehe Kapitel Akku Aufladen).
Keine oder sehr geringe Vernebelung	Medikamententank ist leer	Tank befüllen
	Mesh-Vernebler ist verstopft	Vernebler gründlich reinigen
	Akku ist fast leer	Akku aufladen.
	Falsche oder zu dickflüssige Inhalationslösung	Nur empfohlene Lösungen verwenden. Tierarzt konsultieren.
Inhalationslösung läuft aus dem Tank	Deckel des Tanks nicht richtig verschlossen	Deckel prüfen und fest verschließen.
	Tank oder Dichtung beschädigt	Gerät nicht verwenden. Kundenservice kontaktieren.
Gerät schaltet während Betrieb ab	Akku leer	Akku aufladen.

Wenn das Problem weiterhin besteht, kontaktieren Sie bitte unseren Kundenservice. Versuchen Sie nicht, das Gerät selbst zu reparieren.

# TECHNISCHE DATEN

---

- Modell: EquiAirLite Inhalator
- Tankvolumen: 50 ml (XXL-Tank)
- Verneblertechnologie: Doppel-Mesh-Vernebler
- Verneblungsleistung: durchschnittlich 1,2ml/Min (0,9% NaCl)
- Partikelgröße (Aerosol): Optimal 4–5 µm
- Geräuschpegel: < 35 dB
- Gewicht: < 950 g (Variant: Normal)
- Stromversorgung: Wiederaufladbarer Lithium-Ionen-Akku
- Ladeanschluss: USB (Typ C)
- Ladezeit: < 90 Minuten für eine volle Ladung
- Gehäuse: Stoßfestes, spritzwassergeschütztes Material
- Geeignete Inhalate: Kochsalzlösung, Sole, gängige flüssige Atemwegsmedikamente (tierärztliche Absprache erforderlich)
- Besonderheiten: Kabellos, schlauchlos, mobil

## VERNEBLUNGSLEISTUNG

### *Beispiele*

Lösung	Leistung (durchschnittlich)
0,9% NaCl	1,2ml/Min
Mucoclear 6% NaCl	0,8ml/Min

# GARANTIE

---

Für Ihren EquiAirLite Inhalator gewähren wir eine Garantie von 24 Monaten ab Kaufdatum auf Material- und Herstellungsfehler.

Die Garantie erstreckt sich nicht auf Verschleißteile wie den Mesh-Vernebler.

Der Akku (Powerbank) ist durch eine sechsmonatige Garantie abgedeckt.

Schäden durch unsachgemäße Handhabung, Nichtbeachtung der Gebrauchsanleitung, Verwendung ungeeigneter Inhalationslösungen oder normale Abnutzung.

Im Garantiefall wenden Sie sich bitte mit dem Kaufbeleg an Ihren Händler oder direkt an uns.



---

## KONTAKT

Möllhoven 88d, 45357 Essen

[www.equiairlite.de](http://www.equiairlite.de)

[kontakt@equiairlite.de](mailto:kontakt@equiairlite.de) | [@equiairlitede](https://www.instagram.com/equiairlitede)